

## 30.05 bis 03.06 Trikereise nach Kärnten

---

Treffpunkt: GoodDrive Gretzenbach

Abfahrt: 06:00  
Distanz: ca. 650 Km  
Fahrzeit: ca. 8 Std.  
Gesamtdauer: ca. 12 Std.

### Routenbeschreibung:

Für die Anfahrt nach Kärnten werden wir Teilstrecken auf Autobahnen fahren, um die Strecke in nützlicher Frist fahren zu können. Für den Arlberg wählen wir die Passstrasse und nach dem Brenner führt uns die Route durch das schöne Gailtal nach Kärnten. Witterungsbedingt können kurzfristig Routenanpassungen erfolgen.

### Unterkunft:

Das Landhaus / Kogelweg 4 – 6 / 9210 Pörtschach am Wörthersee

Telefon: +43 (0) 4272 2591 0 E-Mail [info@landhaus.at](mailto:info@landhaus.at) Web-Seite [www.landhaus.at](http://www.landhaus.at)

Das Landhaus liegt etwas außerhalb von Pörtschach in schöner Umgebung mit Blick auf den Wörthersee. Zusätzlich zur 2000 m<sup>2</sup> großen Gartenanlage mit Pool verfügt das Landhaus über einen Badesteg am See. Alle Zimmer verfügen über SAT-TV, Minibar, WLAN, Safe, Balkon oder Terrasse. Dazu gehört selbstverständlich ein geräumiges Bad, Fön, Bademantel, Slipper und ein separates WC. Zum Wohlfühlen und Entspannen laden Sie Sauna und Dampfbad ein. Ein kleiner Fitnessbereich ist auch vorhanden. Morgens erwartet uns ein reichhaltiges Frühstücksbuffet, dass wir auf der Terrasse oder im Restaurant genießen können. Auf Wunsch werden wir am Abend kulinarisch verwöhnt.

### Buchung:

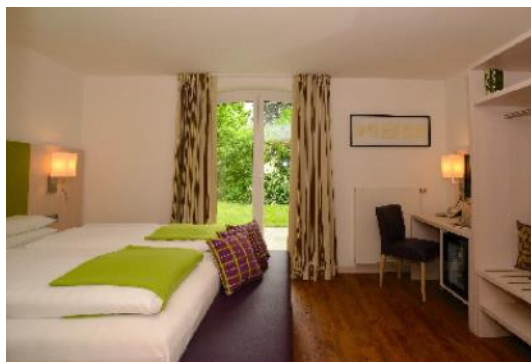
Für die Zimmerbuchung im Landhaus ist jeder Teilnehmer selbst verantwortlich und führt diese eigenhändig durch. Bis Samstag 15. Februar 2020 besteht eine Vorreservation von 10 Doppelzimmern. Die Zimmerbuchung ist nicht gleichbedeutend mit der Anmeldung für die Reise. Wir freuen und auf Eure Anmeldung bis Samstag 15. Februar 2020 für diese Reise ins schöne Kärnten.

### Zimmerpreise:

Euro 135,- pro Zimmer, Frühstück / Tag

Euro 2,60 pro Person / Tag / Kurtaxe

Euro 34,- pro Person / Tag / Abendmenü (ab 10 Personen)



## Reiseprogramm:

Die Routen werden vor Reisebeginn den Teilnehmern im GPX-Format für Garmin zur Verfügung gestellt. Die Teilnahme an den Tagesausflügen ist fakultativ.

- 30.05.2020 Anreise zum Landhaus nach Pörtschach / Kärnten, ca. 650 km
- 31.05.2020 Kleine Rundtour zum «Gerlitzten / Feuerberg» ca. 110 km
- 01.06.2020 Karawanken und Julischen Alpen, Slovenien und Italien, ca. 290 km
- 02.06.2020 Kölnbrein-Staumauer mit Airwalk ☺ und die Nockalmstrasse ca. 250 km
- 03.06.2020 Rückreise nach Hause über Grossglockner Hochalpenstrasse ca. 690 km

## Routenübersicht ohne An- und Rückreise

